

## Pressemitteilung 16/2024

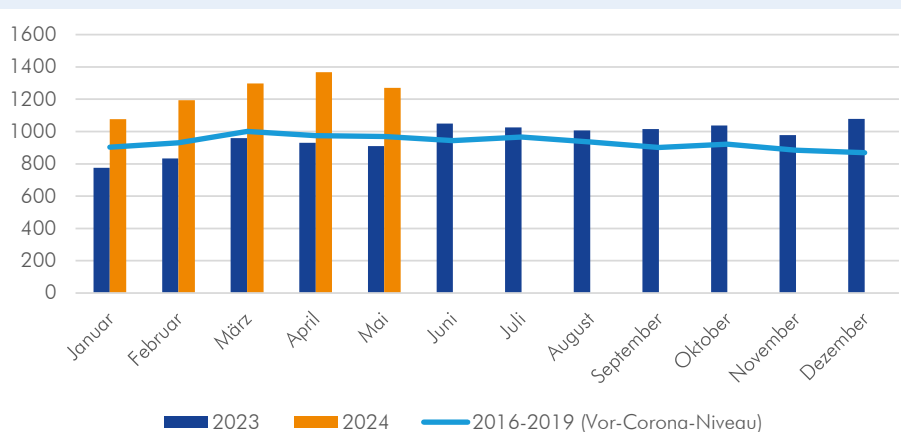
Halle (Saale), den 06.06.2024

### IWH-Insolvenztrend: Nach Höchstständen erstmals wieder Rückgang der Insolvenzzahlen im Mai

Wie das Leibniz-Institut für Wirtschaftsforschung Halle (IWH) in einer heute veröffentlichten Studie festgestellt hat, ist die Zahl der Insolvenzen von Personen- und Kapitalgesellschaften in Deutschland im Mai erstmals seit November 2023 wieder gesunken. Ein weiterer Rückgang der Insolvenzzahlen ist bereits in Sicht, meinen die Forscher aus Halle.

Die **aktuelle Zahl der Insolvenzen** von Personen- und Kapitalgesellschaften in Deutschland liegt laut IWH-Insolvenztrend im Mai bei 1 271 (vgl. Abbildung 1). Wie vom IWH prognostiziert, sinkt damit die Zahl der Insolvenzen im Mai leicht (um 7%) gegenüber dem Vormonat, in dem den dritten Monat in Folge ein Höchststand gemessen wurde. Der aktuelle Wert liegt noch immer 40% höher als im Mai 2023 und 31% über dem Mai-Durchschnitt der Jahre 2016 bis 2019, also vor der Corona-Pandemie.

**Abbildung 1**  
IWH-Insolvenztrend



Anmerkung: Insolvenzen in Deutschland von Unternehmen mit Handelsregistereintrag.  
Quellen: Bekanntmachungen der Insolvenzgerichte; Darstellung des IWH.

Gegen den Trend erreichten die Insolvenzzahlen in den Branchen Verarbeitendes Gewerbe sowie Grundstücks- und Wohnungswesen die höchsten Werte seit Beginn der Branchenauswertung im IWH-Insolvenztrend im Januar 2020.

Schließungen großer Arbeitgeber können zu hohen und dauerhaften Einkommens- und Lohnverlusten bei den betroffenen Beschäftigten führen. Die Zahl der von Großinsolvenzen betroffenen Jobs liefert zudem eine gute Annäherung der Gesamtzahl der von Insolvenz betroffenen Arbeitsplätze. Die Analyse des IWH zeigt, dass in den größten

ohne Sperrfrist

Pressekontakt  
Rafael Barth  
Tel +49 345 7753 832 oder -720  
presse@iwh-halle.de

Ansprechpartner  
Prof. Dr. Steffen Müller  
Tel +49 345 7753 708  
steffen.mueller@iwh-halle.de

Politische Ressorts  
Bundesministerium für Wirtschaft  
und Klimaschutz (BMWK), Bundes-  
ministerium der Finanzen (BMF),  
Bundesministerium der Justiz (BMJ),  
Bundeskanzleramt

Leibniz-Institut für  
Wirtschaftsforschung Halle e. V.  
(IWH)  
Tel +49 345 7753 60  
Fax +49 345 7753 820

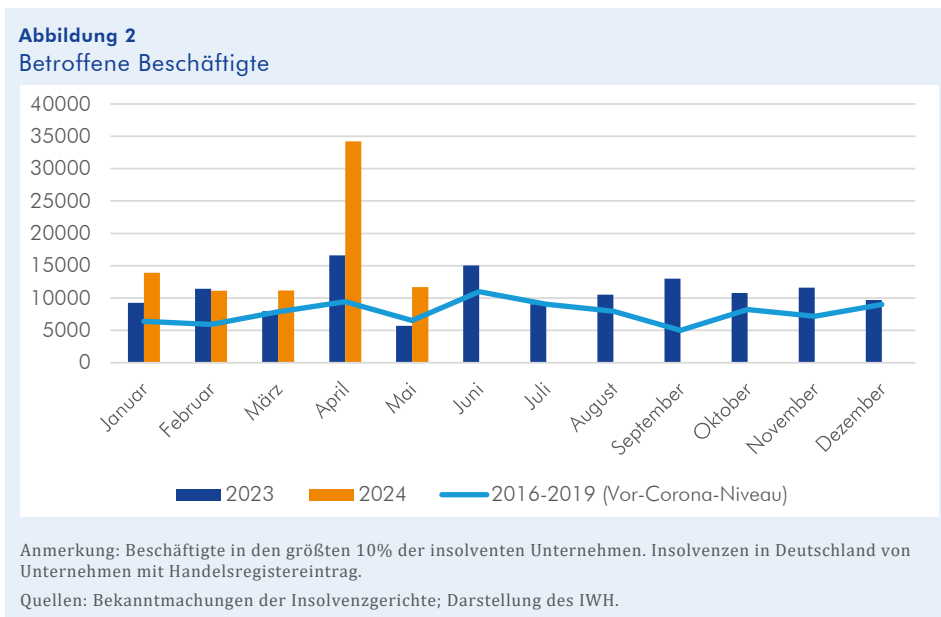
Kleine Märkerstraße 8  
D-06108 Halle (Saale)

Postfach 11 03 61  
D-06017 Halle (Saale)

[www.iwh-halle.de](http://www.iwh-halle.de)

10% der Unternehmen, deren Insolvenz im Mai gemeldet wurde, knapp 12 000 Arbeitsplätze betroffen waren.

Die **Zahl der betroffenen Beschäftigten** in den größten 10% der Unternehmen liegt damit sehr deutlich unter dem Wert vom April, der jedoch stark von der erneuten (und mittlerweile abgewendeten) Großinsolvenz von Galeria Karstadt Kaufhof gezeichnet war. Verglichen mit Mai 2023 lag die Zahl der von Großinsolvenzen betroffenen Beschäftigten im Mai 2024 mehr als doppelt so hoch. Auch in einem durchschnittlichen Mai der Jahre 2016 bis 2019, also vor der Corona-Pandemie, waren mit ca. 6 500 betroffenen Jobs sehr viel weniger Arbeitsplätze gefährdet als im vergangenen Monat (vgl. Abbildung 2).



Das IWH erhebt Frühindikatoren, die dem Insolvenzgeschehen um etwa zwei bis drei Monate vorlaufen. Diese Werte waren zwischen Januar und April deutlich gesunken, woraufhin Steffen Müller, Leiter der IWH-Abteilung Strukturwandel und Produktivität sowie der dort angesiedelten Insolvenzforschung, für den Mai sinkende Insolvenzzahlen prognostiziert hatte. „Der Abwärtstrend bei den Insolvenzzahlen wird sich auch im Juni fortsetzen“, erwartet Müller. Müller gibt jedoch ebenfalls zu bedenken, dass der Rückgang von einem hohen Niveau aus gestartet ist und die Insolvenzzahlen noch länger über dem Niveau von vor der Pandemie liegen werden.

### IWH-Insolvenztrend: Hintergrund, Daten, Methodik

Deutlich schneller als die amtliche Statistik liefert der IWH-Insolvenztrend des Leibniz-Instituts für Wirtschaftsforschung Halle (IWH) jeden Monat einen belastbaren Befund zum bundesweiten Insolvenzgeschehen für Personen- und Kapitalgesellschaften. Die Ergebnisse weisen nur geringfügige Abweichungen von den amtlichen Zahlen auf, die mit etwa zwei Monaten Zeitverzug eine umfassende Einschätzung der Lage erlauben (vgl. Abbildung 3).

Der IWH-Insolvenztrend ist deshalb ein verlässlicher Frühindikator für das Insolvenzgeschehen und die wirtschaftliche Entwicklung. Für seine Analysen wertet das IWH die aktuellen Insolvenzbekanntmachungen der deutschen Registergerichte aus und verknüpft sie mit Bilanzkennzahlen betroffener Unternehmen. Dank seiner langjährigen

Expertise, gebündelt in der IWH-Insolvenzforschungsstelle, gehört das Institut bundesweit zu den führenden Einrichtungen auf diesem Themengebiet.

Die im IWH-Insolvenztrend gemeldeten Insolvenzen für Kapital- und Personengesellschaften umfassen in der Regel mehr als 90% der von Unternehmensinsolvenz betroffenen Arbeitsplätze und 95% der Forderungen. Damit bilden diese Zahlen verlässlich die direkten volkswirtschaftlichen Konsequenzen des Insolvenzgeschehens ab.

Auch die amtliche Statistik weist monatlich vorläufige Insolvenzzahlen aus. Diese beziehen sich jedoch auf alle Regelinsolvenzen. Regelinsolvenzen umfassen neben den im IWH-Insolvenztrend erfassten Personen- und Kapitalgesellschaften auch die gesamtwirtschaftlich wenig relevante Gruppe der Kleinstunternehmen. Zudem werden auch bestimmte natürliche Personen wie Selbstständige oder ehemals selbstständig Tätige mit unüberschaubaren Vermögensverhältnissen sowie privat haftende Gesellschafter und Einzelunternehmer gemeldet.

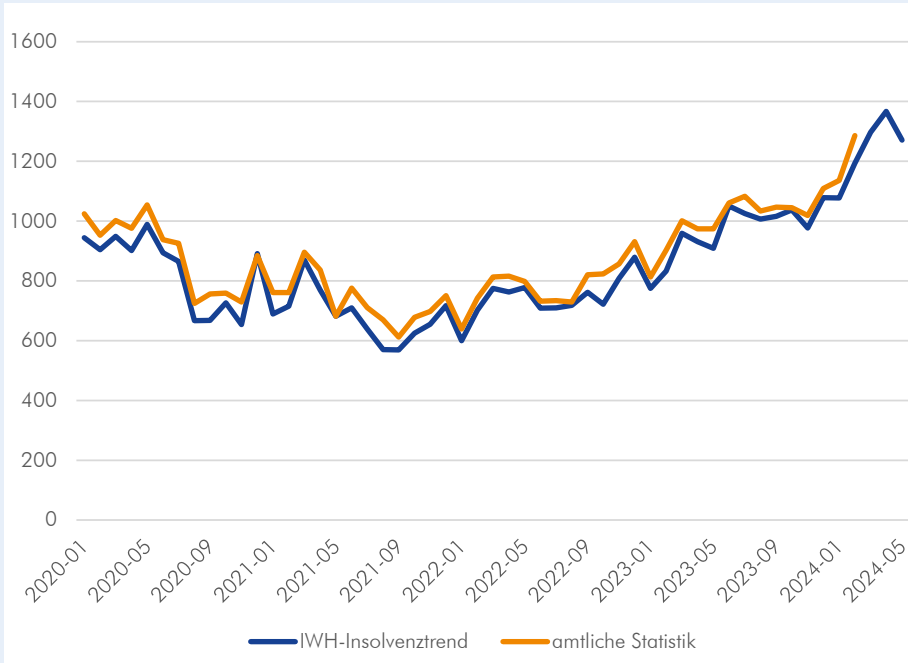
Regelinsolvenzen sind also nicht mit Unternehmensinsolvenzen gleichzusetzen. Die Zahl der insolventen Personen- und Kapitalgesellschaften macht weniger als die Hälfte der Regelinsolvenzen aus. Die prozentualen monatlichen Veränderungen bei den Regelinsolvenzen können sich aufgrund der Vielzahl gesamtwirtschaftlich unbedeutender Insolvenzfälle deutlich von denen der Personen- und Kapitalgesellschaften unterscheiden.

Alle zugrundeliegenden **Daten** als Excel-Download finden Sie unter diesem [Link](#).

Mehr zur **IWH-Insolvenzforschung** und zur **Methodik** hinter dem IWH-Insolvenztrend: [www.iwh-halle.de/insolvenzforschung](http://www.iwh-halle.de/insolvenzforschung).

**Abbildung 3**  
IWH-Insolvenztrend vs. amtliche Statistik

Nur Personen- und Kapitalgesellschaften



Anmerkung: Insolvenzen in Deutschland von Personen- und Kapitalgesellschaften.

Quellen: Statistisches Bundesamt; Bekanntmachungen der Insolvenzgerichte; Darstellung des IWH.

---

## Wissenschaftlicher Ansprechpartner

Professor Dr. Steffen Müller  
Tel +49 345 7753 708  
Steffen.Mueller@iwh-halle.de

## Pressekontakt

Rafael Barth  
Tel +49 345 7753 832 oder -720  
presse@iwh-halle.de



Das IWH auf [X \(Twitter\)](#)



Das IWH auf [LinkedIn](#)



Das IWH auf [Facebook](#)

Die [IWH-Expertenliste](#) bietet eine Übersicht der IWH-Forschungsthemen und der auf diesen Gebieten forschenden Wissenschaftlerinnen und Wissenschaftler. Die jeweiligen Experten für die dort aufgelisteten Themengebiete erreichen Sie für Anfragen wie gewohnt über die [Pressestelle des IWH](#).

Die Aufgaben des Leibniz-Instituts für Wirtschaftsforschung Halle (IWH) sind die wirtschaftswissenschaftliche Forschung und wirtschaftspolitische Beratung auf wissenschaftlicher Basis. Das IWH betreibt evidenzbasierte Forschung durch eine enge Verknüpfung theoretischer und empirischer Methoden. Dabei stehen wirtschaftliche Aufholprozesse und die Rolle des Finanzsystems bei der (Re-)Allokation der Produktionsfaktoren sowie für die Förderung von Produktivität und Innovationen im Mittelpunkt. Das Institut ist unter anderem Mitglied der Projektgruppe Gemeinschaftsdiagnose, die halbjährlich Gutachten zur Lage der Wirtschaft in der Welt und in Deutschland für die Bundesregierung erstellt.

Das IWH ist Mitglied der Leibniz-Gemeinschaft. Die Leibniz-Gemeinschaft verbindet 97 eigenständige Forschungseinrichtungen. Ihre Ausrichtung reicht von den Natur-, Ingenieur- und Umweltwissenschaften über die Wirtschafts-, Raum- und Sozialwissenschaften bis zu den Geisteswissenschaften. Leibniz-Institute widmen sich gesellschaftlich, ökonomisch und ökologisch relevanten Fragen. Aufgrund ihrer gesamtstaatlichen Bedeutung fördern Bund und Länder die Institute der Leibniz-Gemeinschaft gemeinsam. Weitere Informationen unter [www.leibniz-gemeinschaft.de](http://www.leibniz-gemeinschaft.de).